



## Unsere Stromprodukte 2019 im Überblick

Auf der Rückseite erhalten Sie einen Überblick über die aktuellen Stromprodukte der Stadtwerke Wasserburg a. Inn.

Haben Sie Fragen oder wünschen Sie eine kostenlose Überprüfung Ihrer aktuellen Strompreise?

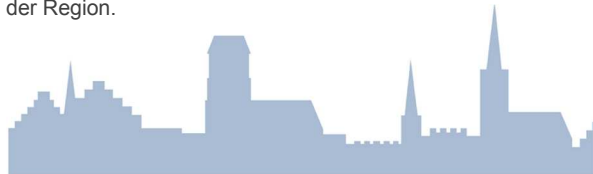
Wir sind gerne für Sie da:

Telefonisch unter:	<b>0 80 71 / 90 88 – 0</b>
Persönlich von:	Montag bis Freitag von <b>8.00 bis 12.00 Uhr</b> Montag bis Donnerstag von <b>13.00 bis 16.30 Uhr</b>
E-Mail an:	<a href="mailto:info@stadtwerke-wasserburg.de">info@stadtwerke-wasserburg.de</a>

### Stadtwerke Wasserburg a. Inn - Wir sind Ihr Heimvorteil

Ganz gleich, ob es um Strom, Wasser oder Ihre Freizeitgestaltung geht - unser Wissen und Können garantiert Ihnen einen zuverlässigen, persönlichen Service vor Ort!

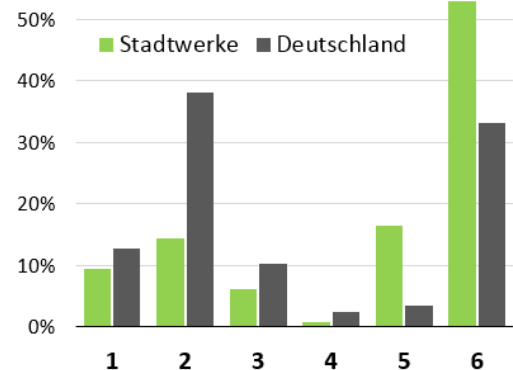
Wir garantieren Sicherheit in der Versorgung, schaffen Arbeitsplätze und leisten einen aktiven Beitrag zum Wohle der Region.



**stadtwerke  
wasserburg a. inn**



### Kennzeichnung der Stromlieferung 2017 gem. § 42 EnWG (Stand: Oktober 2018)



Energieträger		Stadtwerke	Deutschland
1	Kernkraft	9,4%	12,7%
2	Kohle	14,4%	38,1%
3	Erdgas	6,1%	10,2%
4	Sonst. fossile Energieträger	0,7%	2,4%
5	Sonst. erneuerbare Energien	16,5%	3,5%
6	Erneuerb. Energie geförd. nach EEG	52,9%	33,1%
CO <sub>2</sub> -Emissionen in g / kWh		168	435
Radioaktiver Abfall in g / kWh		0,0003	0,0003

**Der Strom für unsere Ökostromprodukte wird zu 100% von bayerischen Wasserkraftwerken am Inn erzeugt.**

### Gesetzliche Informationspflichten:

Zur Wirksamkeit von Energieeffizienzmaßnahmen sowie über die für Sie verfügbaren Angebote durch Energiedienstleister, Energieaudits, die unabhängig von Energieunternehmen sind, und Anbieter von Energieeffizienzmaßnahmen wird verwiesen auf die Bundesstelle für Energieeffizienz ([www.bafa.de](http://www.bafa.de)) sowie deren Berichte nach § 6 Abs. 1 EDL-G. Angaben über angebotene Energieeffizienzmaßnahmen, Endkunden-Vergleichsprofile sowie gegebenenfalls technische Spezifikationen von energiebetriebenen Geräten sind zu erhalten bei der Deutschen Energieagentur ([www.dena.de](http://www.dena.de)) und bei der Verbraucherzentrale Bundesverband e.V. ([www.vzbv.de](http://www.vzbv.de))

Informationen über geltende Tarife erhalten Sie auf unserer Internetseite [www.stadtwerke-wasserburg.de](http://www.stadtwerke-wasserburg.de). Die Bestimmungen zur Vertragsdauer, zu Preisanpassungen, Kündigungsterminen und -fristen sowie Zahlungsweisen ergeben sich aus dem Text des von Ihnen mit uns abgeschlossenen Versorgungsvertrages.

Wir werden Beanstandungen von Verbrauchern im Sinne des § 13 des BGB nach § 111 a EnWG innerhalb einer Frist von vier Wochen ab Zugang beim Versorger an den Kunden beantworten. Zur Beilegung von Streitigkeiten zwischen uns und einem Verbraucher kann vom Verbraucher die Schlichtungsstelle nach § 111 b EnWG angerufen werden. Die Kontaktadressen für ein Schlichtungsverfahren lauten:

- a) Schlichtungsstelle: Schlichtungsstelle Energie e.V., Friedrichstrasse 133, 10117 Berlin, Tel.: 030/27572400, Telefax: 030/275724069, Internet: [www.schlichtungsstelle-energie.de](http://www.schlichtungsstelle-energie.de), E-Mail: [info@schlichtungsstelle-energie.de](mailto:info@schlichtungsstelle-energie.de)
- b) Verbraucherservice der Bundesnetzagentur für Elektrizität, Gas, Telekommunikation, Post und Eisenbahnen, Postfach 8001, 53105 Bonn, Tel.: 030/22480-500 oder 01805-101000, Telefax: 030/22480-323, Internet: [www.bundesnetzagentur.de](http://www.bundesnetzagentur.de), E-Mail: [verbraucherservice-energie@bnetza.de](mailto:verbraucherservice-energie@bnetza.de).

**Vor Ort stets gut versorgt!**

Tel. 0 80 71 / 90 88 – 0 | Strom – Wasser – Badria

**Stadtwerke Wasserburg a. Inn**  
Max-Emanuel-Platz 6, 83512 Wasserburg a. Inn  
[www.stadtwerke-wasserburg.de](http://www.stadtwerke-wasserburg.de)





## Stromprodukte der Stadtwerke Wasserburg a. Inn für Kunden ...

2019

### ... in Wasserburg a. Inn

Grund- / Ersatzversorgung		Netto	Brutto
<b>Eintarif</b>			
Arbeitspreis	Cent / kWh	23,51	27,98
Grundpreis	Euro / Jahr	84,03	100,00
<b>Zweitarif *</b>			
Arbeitspreis Hochtarif	Cent / kWh	23,92	28,46
Arbeitspreis Niedertarif	Cent / kWh	19,39	23,07
Grundpreis	Euro / Jahr	100,84	120,00

Inn.Strom natur <b>Ökostrom</b>		Netto	Brutto
Arbeitspreis	Cent / kWh	24,22	28,82
Grundpreis	Euro / Jahr	59,50	70,81

Inn.Strom		Netto	Brutto
Arbeitspreis	Cent / kWh	22,84	27,18
Grundpreis	Euro / Jahr	90,76	108,00

### ... in ausgewählten umliegenden Gemeinden

Inn.Strom+ natur <b>Ökostrom</b>		Netto	Brutto
<b>S – Jahresstromverbrauch bis 5.500 kWh</b>			
Arbeitspreis	Cent / kWh	23,77	28,29
Grundpreis	Euro / Jahr	63,55	75,62
<b>M – Jahresstromverbrauch ab 5.501 kWh</b>			
Arbeitspreis	Cent / kWh	24,10	28,68
Grundpreis	Euro / Jahr	58,51	69,63

Inn.Strom+		Netto	Brutto
Arbeitspreis	Cent / kWh	23,01	27,38
Grundpreis	Euro / Jahr	93,81	111,63

### ... mit Stromspeicherheizung, Wärmepumpe...

Inn.Strom Wärme		Netto	Brutto
<b>Gemeinsame Messung *</b>			
Arbeitspreis Hochtarif	Cent / kWh	23,92	28,46
Arbeitspreis Niedertarif	Cent / kWh	16,44	19,56
Grundpreis	Euro / Jahr	142,86	170,00
<b>Getrennte Messung *</b>			
Arbeitspreis Hochtarif	Cent / kWh	17,74	21,11
Arbeitspreis Niedertarif	Cent / kWh	16,00	19,04
Grundpreis	Euro / Jahr	50,42	60,00

Inn.Strom Wärme natur <b>Ökostrom</b>		Netto	Brutto
<b>Gemeinsame Messung *</b>			
Arbeitspreis Hochtarif	Cent / kWh	24,22	28,82
Arbeitspreis Niedertarif	Cent / kWh	16,74	19,92
Grundpreis	Euro / Jahr	142,86	170,00
<b>Getrennte Messung *</b>			
Arbeitspreis Hochtarif	Cent / kWh	18,04	21,47
Arbeitspreis Niedertarif	Cent / kWh	16,30	19,40
Grundpreis	Euro / Jahr	50,42	60,00

\* Niedertarifzeiten:

täglich 22:00 – 06:00 Uhr, Samstag 13:00 – 22:00 Uhr, Sonntag 06:00 – 22:00 Uhr, sowie an den in München geltenden gesetzlichen Feiertagen 06:00 – 22:00 Uhr

Die Arbeitspreise enthalten bereits die Stromsteuer, die Konzessionsabgabe, die Netznutzungsentgelte, die Belastungen aus dem Erneuerbare-Energien-Gesetz und dem Kraft-Wärme-Kopplungsgesetz, die Umlage gem. § 19 StromNEV, die Offshore-Haftungsumlage sowie die Umlage für abschaltbare Lasten gem. § 18 AbLaV. Die Umsatzsteuer ist in den Bruttopreisen in ihrer jeweiligen gesetzlichen Höhe enthalten (Umsatzsteuer ab 01.01.2007: 19 %). Alle Bruttopreise sind auf zwei Stellen hinter dem Komma gerundet.

Sofern eine zusätzliche unterjährige Ablesung und Abrechnung vom Kunden gewünscht wird, werden hierfür zusätzliche Kosten in Rechnung gestellt. Zusätzliche technische Einrichtungen und Dienstleistungen (z.B. Telekommunikations-/ Visualisierungskomponenten usw.) werden zusätzlich in Rechnung gestellt.

Vor Ort stets gut versorgt!

Tel. 0 80 71 / 90 88 – 0 | Strom – Wasser – Badria

Stadtwerke Wasserburg a. Inn  
Max-Emanuel-Platz 6, 83512 Wasserburg a. Inn  
www.stadtwerke-wasserburg.de

